

06-09-2024



Planteamos una salida de fin de semana al impresionante valle de Lescun, la idea es salir el viernes para dormir en el camping-Gite du Lauzart, que será nuestro campamento base.

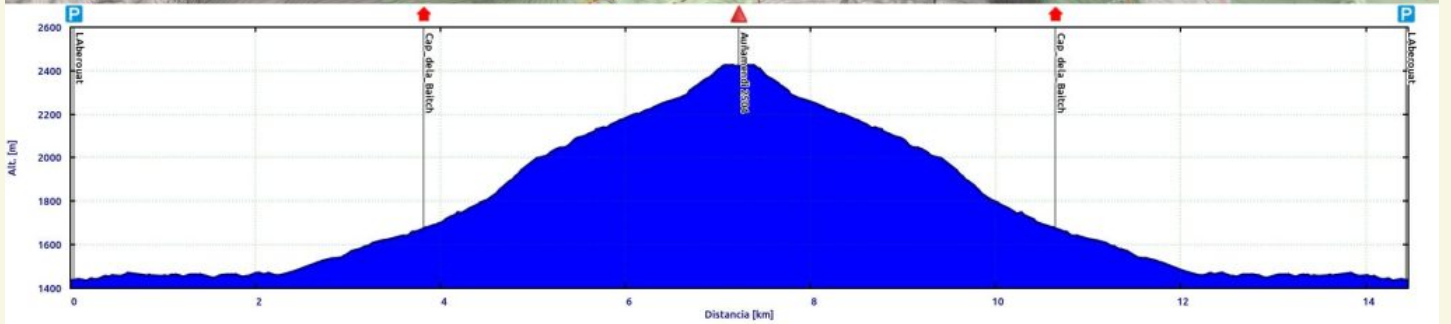
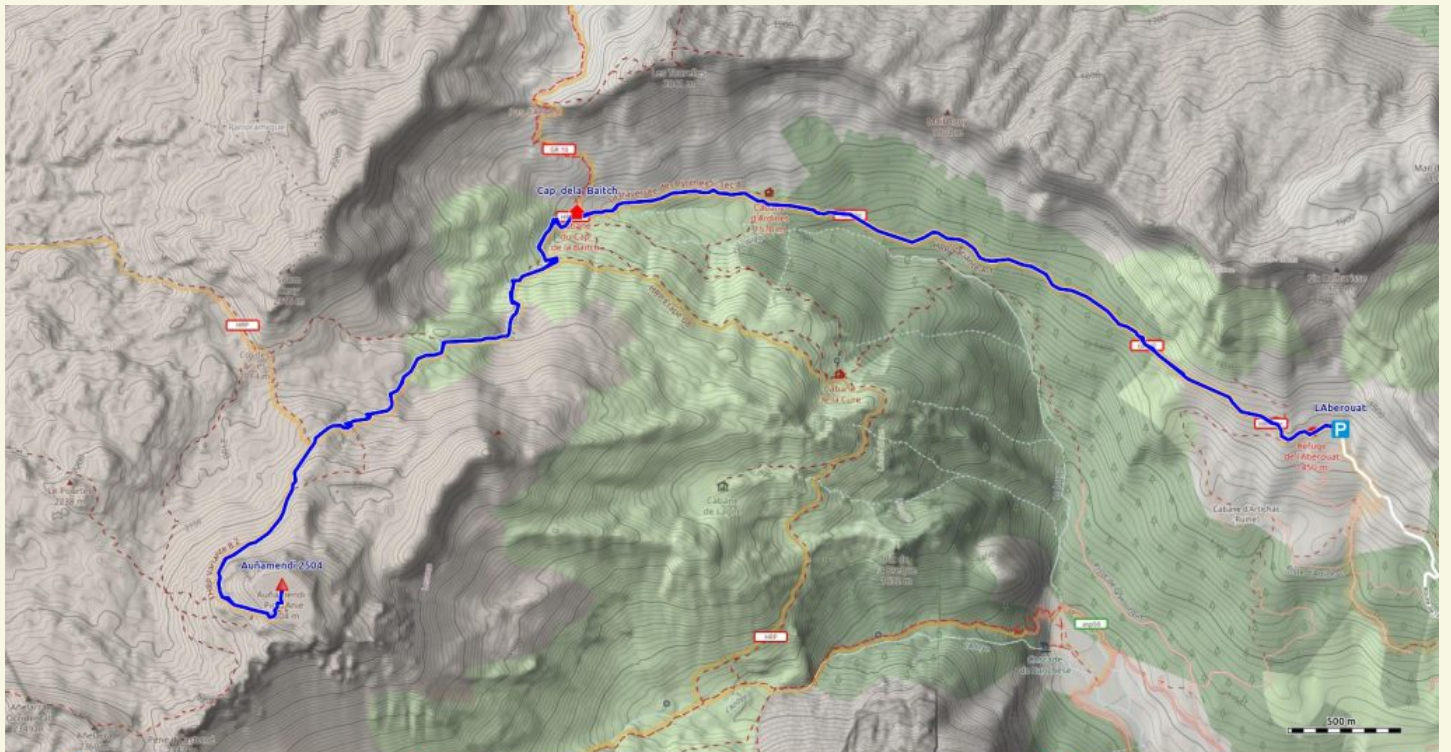


Sabado 7: Auñamendi

Partiremos a las 8 de la mañana del aparcamiento del refugio de l'Abérouat (1425m) siguiendo la GR-10 en dirección Oeste y recorriendo una zona boscosa sin demasiada pendiente; pasado el bosque se llega a la cabaña du Cap de la Batch (1689m), donde abandonaremos el trazado de la GR-10 para seguir en dirección SO con mayor pendiente hasta un breve Karst donde hay que prestar atención para seguir el itinerario.



Después bordearemos el pico rocoso del Auñamendi por el O, encontrando un par de tramos no demasiado complicados pero que nos obligan a usar las manos, y finalmente por la ladera S se llega andando a la cima de Auñamendi (2504m). El descenso lo haremos por el mismo camino de subida.



+/- 1.100m 15 Km 7-8h MIDE 4-3-4-4

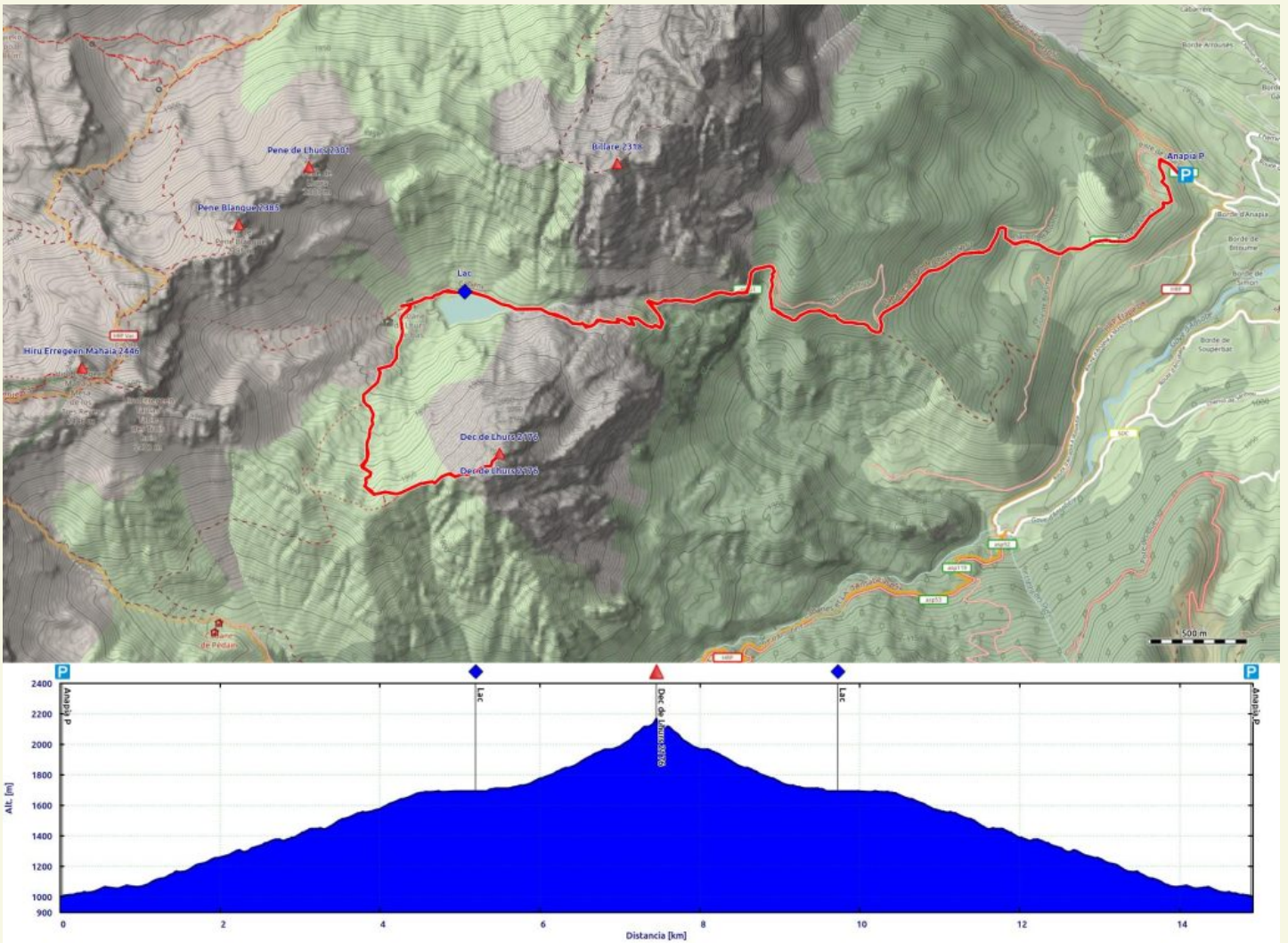
[DESCARGAR TRACK](#)

Domingo 8: Dec de Lhurs.

Partiremos a las 8 de la mañana desde el parking de Anapia (1000m), seguiremos la pista de Lhurs, que después se convierte en sendero, y asciende en dirección Oeste por un bonito bosque y sin apenas descansos hasta el Lac de Lhurs (1700m) .



Desde aquí es posible alcanzar el cordal entre la Table y del Dec de Lhurs (1970m), y posteriormente seguir la cresta que nos lleva las rocas cimera, alcanzando la cima por una canal con una sencilla trepada (2176m). El descenso lo haremos por el mismo itinerario.



+/- 1.200m 15 Km 7-8h MIDE 4-3-4-4

DESCARGAR TRACK

Previsión METEO se actualiza cada día.

Compártelo:

- Haz clic para compartir en WhatsApp (Se abre en una ventana nueva)
- Haz clic para compartir en Telegram (Se abre en una ventana nueva)
- Haz clic para compartir en Facebook (Se abre en una ventana nueva)

- Haz clic para compartir en X (Se abre en una ventana nueva)
- Haz clic para enviar un enlace por correo electrónico a un amigo (Se abre en una ventana nueva)

DATOS TÉCNICOS

Tipo de actividad Salida circular de día a pie.

Situación

Desnivel acumulado +/- 1200

Longitud 15 Km

Previsión de la duración de la actividad

Hora y lugar del encuentro

2024-09-06 viernes por la tarde, camping Gite du Lauzart

Lugar de comienzo y final del itinerario

Parking l'Abérouat / Parking Anapia

Fecha límite para apuntarse a la salida

05-09-2024

Conocimientos técnicos necesarios

Preparación física necesaria

Material técnico necesario

Calzado y ropa adecuada para esta época del año. Bastones. Frontal. Agua

Otras observaciones

La recepción del camping cierra a las 8 de la tarde por lo que quienes vayan a llegar más tarde de esa hora (hay 3h 30' de viaje) deben hacerlo saber para gestionar su inscripción, número de personas, tiendas o furgonetas.

Para más información:

Alberto 617 80 85 5cinco

